

 **HD24**



Über **600.000** zufriedene Kunden



im Durchschnitt **4,91** / 5,00

HeizungsDiscount24

| Ihr Onlineshop für Heizung, Sanitär, Klima

Ihr HD24 Fachhändler mit Discountpreisen!

HD24

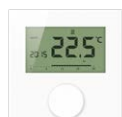
Mit einem **Klick** auf das Logo geht's direkt zur Produktübersicht



HD24
Befestigungstechnik



HD24
Dienstleistungen



HD24
Fußbodenheizung

- Dämmung/Platten
- Elektro-Fußbodenheizung
- Heizkreisverteiler
- Heizrohr
- Randdämmstreifen
- Regelungstechnik
- Stellantriebe
- Tackernadeln
- Verschraubungen
- Verteilerschränke
- Werkzeuge
- Zubehör
- Rohrbegleitheizung



HD24
Heizkörper

www

NEU:

Jetzt durch einen Klick auf die Artikelgruppe zum Shop gelangen.

In unserem Onlineshop

HD24

HD24

Mit einem **Klick** auf das Logo geht's direkt zur
Produktübersicht



HD24
Speichertechnik



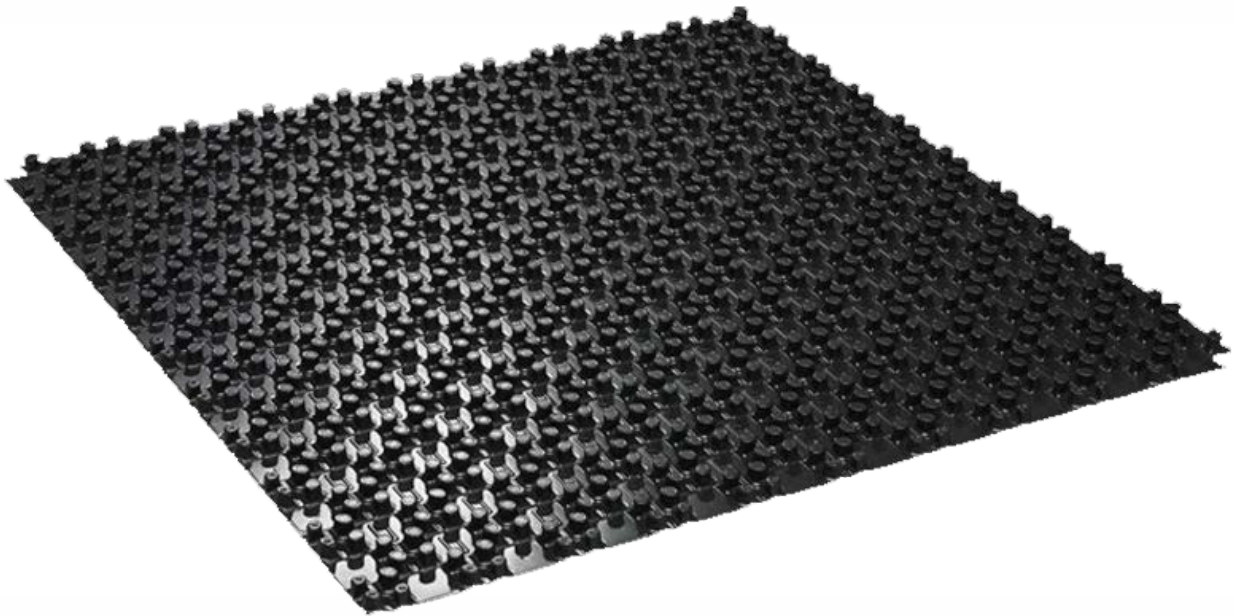
HD24
Zubehör

[www](#)

NEU:

Jetzt durch einen Klick auf die Artikelgruppe
zum Shop gelangen.

MADE IN
GERMANY

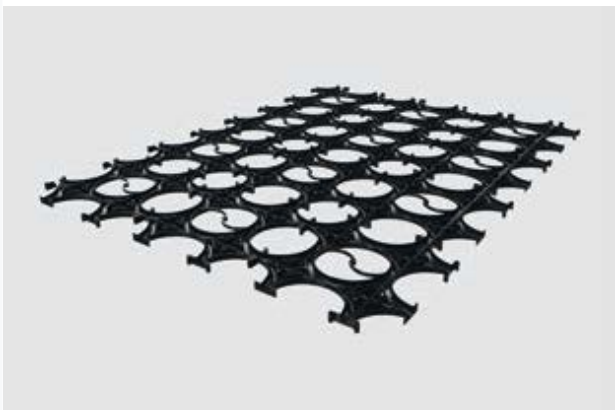
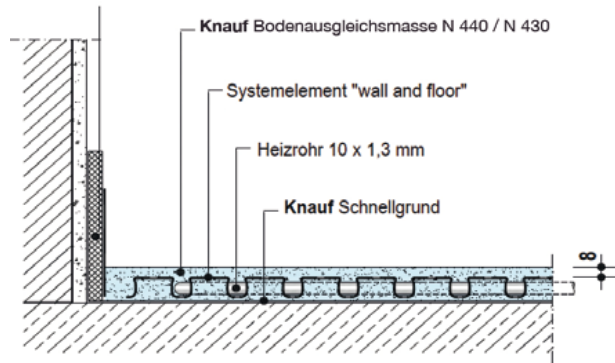


Noppenplattensystem

| Noppenplatte

| Montagezubehör für Noppenplatten

Trittfest ausgeformte Noppen, ideal für die Aufnahme von Heizrohren 14-16 mm.
Flexible Verlegeraster 5, 10, 20, 25 und 30 (auch diagonal).



Systemelement „wall and floor“

Universell einsetzbares, geringaufbauendes System- element für Heizrohr Ø 10 mm.

- Anwendung als minitechnisches Rohrträger- element für den Boden in Verbindung mit Dünnschicht-Nivelliermassen. Systemgeprüft mit Knauf.
- Anwendung als minitechnisches Rohrträger- element zur Wandheizung.
- Elementhöhe: 12 mm
- Baustoffklasse nach DIN 4102 = B2
- Plattenmaß: 80 x 60 cm (zerlegbar in 15 x 15 cm Elemente)
- sehr geringes Gewicht
- einfach zu fixieren
- Verlegeabstände: 10 / 20 / 30 cm
- Fläche 0,48 m²



Heizrohr PE-RT 10 x 1,3 mm

Heizungsrohr für Boden- und Wandheizungselement.

- sauerstoffdicht nach DIN 4726
- gefertigt und geprüft nach DIN
- Betriebstemperatur: max. 70°C
- Betriebsdruck: max. 6 bar
- Biegeradius: 5 x d
- Rolle à 50 m



Klemmringverschraubung

Aus Messing, mit Tülle, Klemmring und Überwurfmutter 3/4" IG, Tülle mit Euro-Konus, mit O-Ringen.

Klemmringverschraubung 10 x 1,3 mm

Klemmringverschraubung 12 x 1,3 mm



Spezial-Randdämmstreifen

Spezial-Randdämmstreifen 50 x 5 mm mit einseitigem Flies- und Klebefuß. Ideal für „wall and floor“ & MiniTechnik.

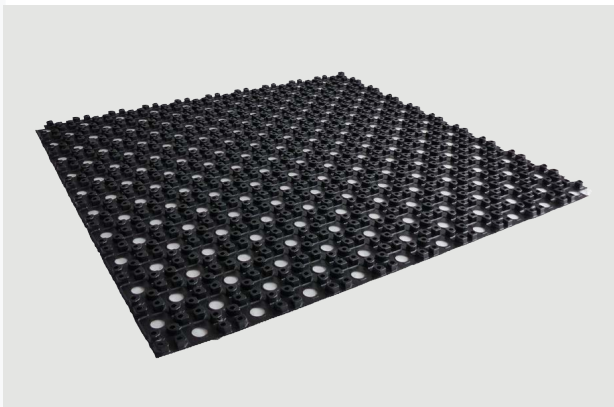
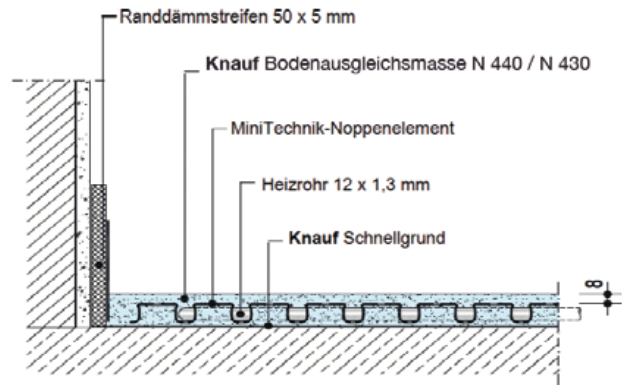
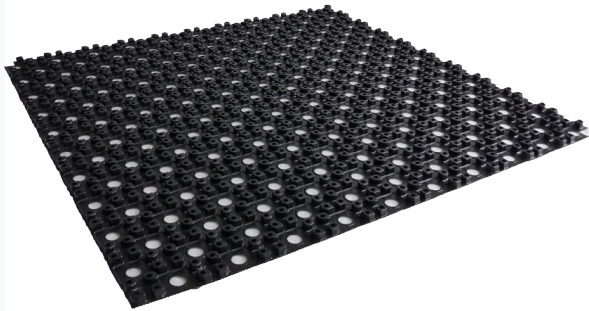
Randdämmstreifen - 1 Rolle à 20 m



Knauf Schnellgrund

Gebrauchsfertige, wässrige Grundierung auf Basis einer Kunstharzdispersion, lösemittel- und weichmacherfrei.

Schnellgrund - Eimer 5 Kg



Systemelement MiniTechnik

selbstklebendes Dünnschicht Noppenelement, bestehend aus PS-Folie mit trittfest ausgeformten Rohrhaltenoppen zur sicheren Fixierung des Heizrohres 12 mm.

Lochungen in Noppen und Fläche für Verbund zwischen Untergrund und Spezialstrich.

- Noppenhöhe 13 mm
- Baustoffklasse nach DIN 4102 = B2 (zerlegbar in 15 x 15 cm Elemente)
- Nutzfläche: 1 x 1 m
- Verlegeabstände: 10 / 20 / 30 cm
- Verlegeabstände: 5 / 10 / 15 cm



PB-Heizrohr 12 x 1,3 mm

Werkstoff Polybuten. Das Rohr ist mit einer Sperrschicht gegen Sauerstoffdiffusion versehen und nach DIN 4726/27 & DIN EN 12319 - 3-fach coextrudiert

- sauerstoffdiffusionsdicht nach DIN 4726/27 und DIN EN 12319
- SKZ geprüft
- Betriebsdruck maximal: 8 bar (FBH max. 4 bar)
- Biegeradius: 5 x d
- Betriebstemperatur maximal: 70°C



Knauf N 440 (von 10 bis 40 mm)

Gipsgebundene Bodenausgleichsmasse. Hohe Frühfestigkeit, kurze Trocknungszeit, sehr spannungsarm. Anwendung im Innenbereich, begehbar nach ca. 5 Std.. Verbrauch ca. 1,8 kg / mm / m²

Knauf N 440 - Sack 40 Kg



Knauf N 430 (von 2 bis 30 mm)

Gipsgebundene Bodenausgleichsmasse. Hohe Frühfestigkeit, kurze Trocknungszeit, sehr spannungsarm. Anwendung im Innenbereich, begehbar nach ca. 3 Std.. Verbrauch ca. 1,6 kg / mm / m².

Knauf N 430 - Sack 25 Kg