

 **HD24**



Über **600.000** zufriedene Kunden



im Durchschnitt **4,91** / 5,00

HeizungsDiscount24

| Ihr Onlineshop für Heizung, Sanitär, Klima

Ihr HD24 Fachhändler mit Discountpreisen!

HD24

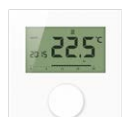
Mit einem **Klick** auf das Logo geht's direkt zur Produktübersicht



HD24
Befestigungstechnik



HD24
Dienstleistungen



HD24
Fußbodenheizung

- Dämmung/Platten
- Elektro-Fußbodenheizung
- Heizkreisverteiler
- Heizrohr
- Randdämmstreifen
- Regelungstechnik
- Stellantriebe
- Tackernadeln
- Verschraubungen
- Verteilerschränke
- Werkzeuge
- Zubehör
- Rohrbegleitheizung



HD24
Heizkörper

www

NEU:

Jetzt durch einen Klick auf die Artikelgruppe zum Shop gelangen.

HD24

Mit einem **Klick** auf das Logo geht's direkt zur
Produktübersicht



HD24
Speichertechnik



HD24
Zubehör

[www](#)

NEU:

Jetzt durch einen Klick auf die Artikelgruppe
zum Shop gelangen.

Verlegehinweise Trockenbausystem

1. Der Untergrund muss frei von Putzresten und besenrein sein. Der Randdämmstreifen muss an der Wand befestigt werden.



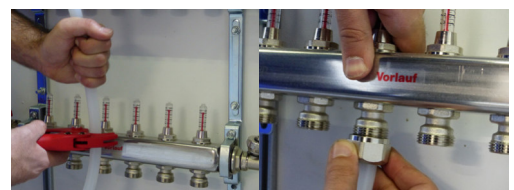
2. Mit der Verlegung der Trockenbauplatte wird in einer Raumecke begonnen. Die Platten sind wandbündig und vollflächig zu verlegen. Die Plattenverbindung erfolgt im Puzzleprinzip.



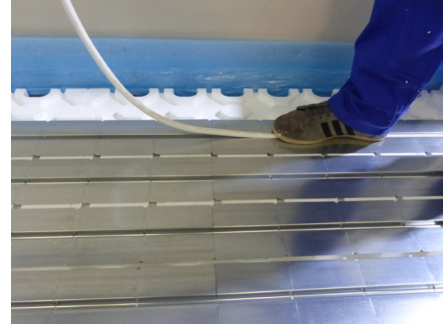
3. Im Anschluss werden die Wärmeleitbleche in die vorhandenen Führungsnuten eingelegt. Im Bereich der Umlenkung wird kein Blech verlegt. Die Sollbruchstellen (alle 12,5 cm) im Wärmeleitblech garantieren eine gute Anpassung.



4. Die Verlegung der Heizkreise beginnt am Heizkreisverteiler. Das Heizrohr wird am Vorlauf des Heizkreisverteilers mittels Klemmverschraubung befestigt.



5. Vom Heizkreisverteiler weg beginnt nun die Fixierung des Heizrohres (max. $D = 14 \text{ mm}$) - ideal: Metallverbundrohr. Das Heizrohr wird einfach per Fuß in die Wärmeleitbleche gedrückt und fixiert. Die Verlegung (mäanderförmig) erfolgt mit den erforderlichen Abständen zur Deckung des Wärmebedarfes. Auf eine Drallfreie Verlegung ist unbedingt zu achten.



6. Zum Abschluss wird eine PE-Abdecktoleranzfolie 0,2 mm zur Abdeckung und als Trennschicht verlegt. Im Anschluss kann der Estrich (Trocken- oder Nassestrich) eingebracht werden.

