

 **HD24**



Über **600.000** zufriedene Kunden



im Durchschnitt **4,91** / 5,00

HeizungsDiscount24

| Ihr Onlineshop für Heizung, Sanitär, Klima

Ihr HD24 Fachhändler mit Discountpreisen!

HD24

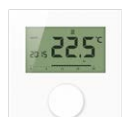
Mit einem **Klick** auf das Logo geht's direkt zur Produktübersicht



HD24
Befestigungstechnik



HD24
Dienstleistungen



HD24
Fußbodenheizung

- Dämmung/Platten
- Elektro-Fußbodenheizung
- Heizkreisverteiler
- Heizrohr
- Randdämmstreifen
- Regelungstechnik
- Stellantriebe
- Tackernadeln
- Verschraubungen
- Verteilerschränke
- Werkzeuge
- Zubehör
- Rohrbegleitheizung



HD24
Heizkörper

www

NEU:

Jetzt durch einen Klick auf die Artikelgruppe zum Shop gelangen.

HD24

Mit einem **Klick** auf das Logo geht's direkt zur
Produktübersicht



HD24
Speichertechnik



HD24
Zubehör

[www](#)

NEU:

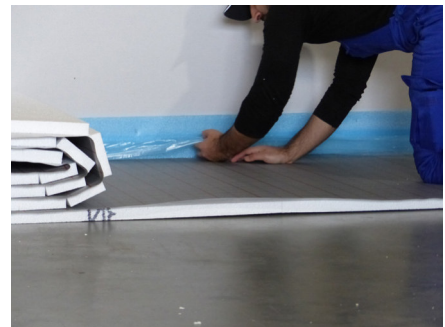
Jetzt durch einen Klick auf die Artikelgruppe
zum Shop gelangen.

Verlegehinweise Tackersystem

1. Der Untergrund muss frei von Putzresten und besenrein sein. Der Randdämmstreifen muss an der Wand befestigt werden. Die angeschweißte Folienlasche des Randdämmstreifens muss in den Raum ragen, sodass diese später auf der Dämmung verklebt werden kann.



2. Mit der Verlegung der Dämmrolle / Faltplatte wird in einer Raumecke begonnen. Die Dämmung ist wandbündig und vollflächig zu verlegen. Der einseitige 3mm Folienüberstand ist längsseitig jeweils auf bereits verlegte Dämmrollen / Faltplatten aufzulegen.



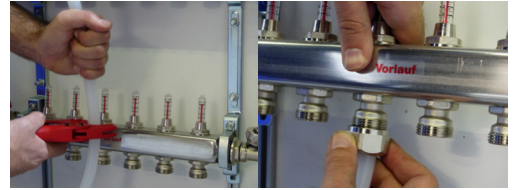
3. Der einseitige 3mm Folienüberstand der Dämmrollen / Faltplatten muss mit Spezial-Klebeband dicht abgeklebt werden. Ebenso müssen Stoßkanten ohne Folienüberstand an den Stoßfugen verklebt werden. (Estrichdichte Dämmschichtfläche)



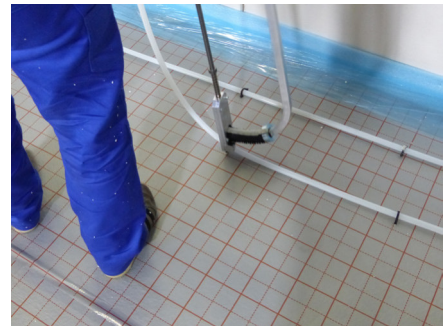
4. Die Folienlasche des Randdämmstreifens muss auf den Dämmrollen / Faltplatten angeklebt werden. (Estrichdichte Dämmschichtfläche)



5. Die Verlegung der Heizkreise beginnt am Heizkreisverteiler. Das Heizrohr wird am Vorlauf des Heizkreisverteilers mittels Klemmverschraubung befestigt.



6. Vom Heizkreisverteiler weg beginnt nun die Fixierung des Heizrohres mit den Tackernadeln mittels Tackersetzstock. Die Verlegung des Heizrohres kann sowohl schnecken- als auch mäanderförmig erfolgen. Zur präzisen Rohrführung kann das auf der Dämmung aufgedruckte Verlegeraster dienen. Die Fixierung per Tackernadel sollte alle ca. 30-50 cm erfolgen. Der Biegeradius $5 \times D$ ($5 \times$ Rohrdurchmesser) darf nicht unterschritten werden. Auf eine Drallfreie Verlegung ist unbedingt zu achten.



Weitere Hinweise:

Im Falle einer erforderlichen zusätzlichen Dämmschicht gemäß EnEV (z.B. Unterdämmung) ist diese vor Verlegung der Dämmrollen / Faltplatten vollflächig einzubringen.

Die maximale Rohrlänge pro Heizkreis darf 120 m nicht übersteigen.