

 **HD24**



Über **600.000** zufriedene Kunden



im Durchschnitt **4,91** / 5,00

# **HeizungsDiscount24**

| Ihr Onlineshop für Heizung, Sanitär, Klima

Ihr HD24 Fachhändler mit Discountpreisen!

## HD24

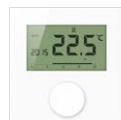
Mit einem **Klick** auf das Logo geht's direkt zur Produktübersicht



**HD24**  
Befestigungstechnik



**HD24**  
Dienstleistungen



**HD24**  
Fußbodenheizung



**HD24**  
Heizkörper



**HD24**  
Speichertechnik

Edelstahlspeicher

Hygienespeicher

Pufferspeicher

Solarspeicher

Warmwasserspeicher



**HD24**  
Zubehör

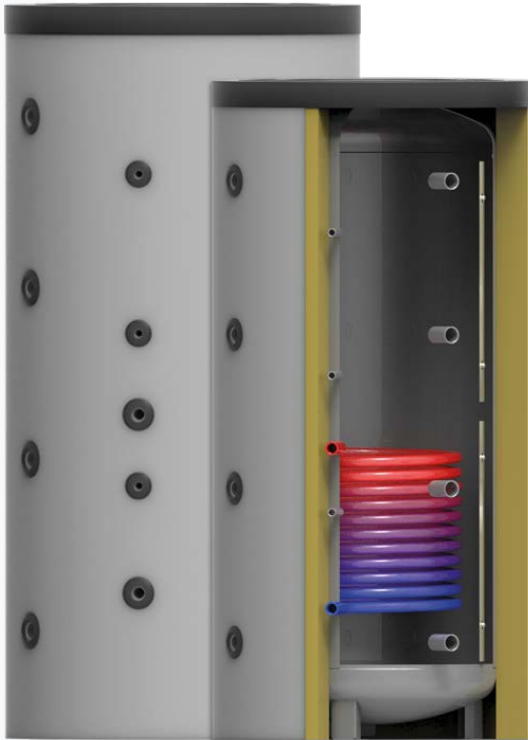
**www**

**NEU:**

Jetzt durch einen Klick auf die Artikelgruppe zum Shop gelangen.

# Pufferspeicher

## mit einem Wärmetauscher



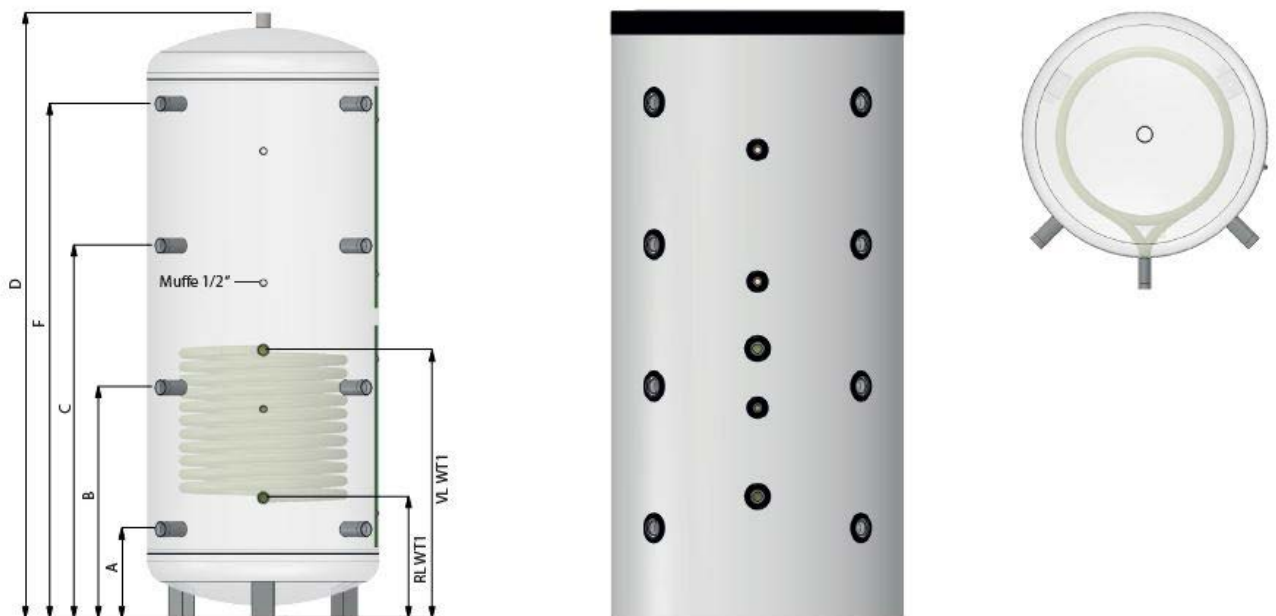
### Produkteigenschaften:

- Material:  
Stahl S235 JR, innen roh, außen grundiert
- Isolierung:  
bis 500L - 75mm Hartschaum und 5mm Folienmantel  
600 - 2000L - 100 mm Vlies und 5mm Folienmantel
- Betriebsdruck: max. 3 bar
- Prüfdruck: max. 6 bar
- Temperatur: max. 110 °C
- Ausstattung: 1 Glattrohr-Wärmeübertrager für Solar mit 1 Zoll IG
- Anschlüsse:  
seitl. 8 Muffen mit 1 1/2 Zoll IG\*, mittig 3 Muffen mit 1/2 Zoll IG\*, Entlüftung mit 1 1/4 Zoll IG, kommunizierende Pufferverbindung mit allen Energie-Puffer-Speichern möglich

Technische Daten Kennzahlen	Einheit	300	500	600	825	1000	1150	1500	2000
Nennvolumen	l	291	493	597	810	951	1098	1484	1908
Heizfläche	mm	2,0	2,0	2,0	2,8	3,0	3,0	3,0	3,5
Inhalt WT		10,94	10,94	10,94	15,32	16,42	16,42	16,42	19,15
Isolationsstärke	Wh	75 PU	75 PU	100 Vlies	100 Vlies	100 Vlies	100 Vlies	100 Vlies	100 Vlies
Energieeffizienzklasse	bar	B	B	C	C	C	C	C	C
Bereitschafts-Wärmeaufwand	bar	69	83	104	117	140	145	166	187
Prüfdruck	°C	6	6	6	6	6	6	6	6
zul. Betriebsüberdruck max.		3	3	3	3	3	3	3	3
zul. Betriebstemperatur max.		110	110	110	110	110	110	110	110
Lastprofil		XXL	3XL	3XL	3XL	4XL	4XL	4XL	4XL
Aufständering		Füße	Füße	Füße	Füße	Füße	Füße	Stehring	Stehring

Maße/Anschlüsse in mm	Zuordnung	300	500	600	600	825
Durchmesser ohne/mit Iso		-/660	-/810	650/850	790/990	790/990
Höhe ohne/mit Iso	D	-/1719	-/1705	1895/1945	1445/1495	1745/1795
Kippmaß		1837	1864	1909	1498	1776
Rücklauf 1" IG	RL WT	313	339	329	399	394
Vorlauf 1" IG	VL WT	763	839	879	729	894
seitl. Muffen 1 1/2 Zoll IG	A	210	265	225	290	289
seitl. Muffen 1 1/2 Zoll IG	B	777	625	691	580	680
seitl. Muffen 1 1/2 Zoll IG	C	1474	1016	1158	870	1070
seitl. Muffen 1 1/2 Zoll IG	F	-	1436	1625	1160	1460
Entlüftung	D	1 1/4" IG	1 1/4" IG	1 1/4" IG	1 1/4" IG	1 1/4" IG
3 mittige Muffen		1/2" IG	1/2" IG	1/2" IG	1/2" IG	1/2" IG

### Anschlusschema:



Maße/Anschlüsse in mm	Zuordnung	1000	1000	1150	1500	2000
Durchmesser ohne/mit Iso		790/990	850/1050	850/1050	990/1190	1100/1300
Höhe ohne/mit Iso	D	1745/1795	1765/1815	2025/2075	2174/2224	2161/2211
Kippmaß		1176	1788	2061	2238	2235
Rücklauf 1" IG	RL WT	412	404	422	452	471
Vorlauf 1" IG	VL WT	912	904	922	1052	1071
seitl. Muffen 1 1/2 Zoll IG	A	305	300	315	345	364
seitl. Muffen 1 1/2 Zoll IG	B	785	690	781	841	844
seitl. Muffen 1 1/2 Zoll IG	C	1265	1080	1248	1339	1324
seitl. Muffen 1 1/2 Zoll IG	F	1745	1470	1715	1836	1804
Entlüftung	D	1 1/4" IG	1 1/4" IG	1 1/4" IG	1 1/4" IG	1 1/4" IG
3 mittige Muffen		1/2" IG	1/2" IG	1/2" IG	1/2" IG	1/2" IG